

# Curva de Possibilidade de Produção | 1

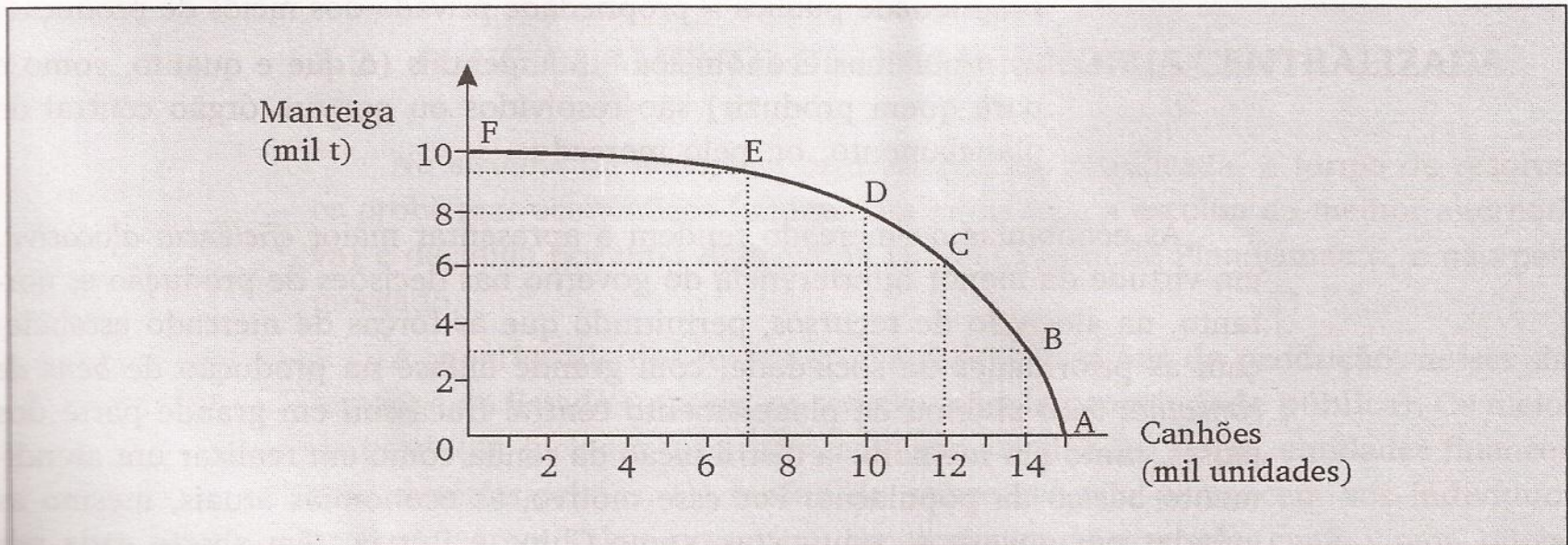
A **Fronteira ou Curva de Possibilidades de Produção (CPP)**, também chamada de **Curva de Transformação**, é a fronteira máxima que a economia pode produzir, dados os recursos produtivos limitados e a tecnologia. Mostra as alternativas de produção da sociedade, supondo os recursos plenamente empregados.

Trata-se de um conceito eminentemente teórico, que permite ilustrar como a limitação de recursos leva à necessidade de a sociedade fazer opções ou escolhas entre alternativas de produção.

# Curva de Possibilidade de Produção | 2

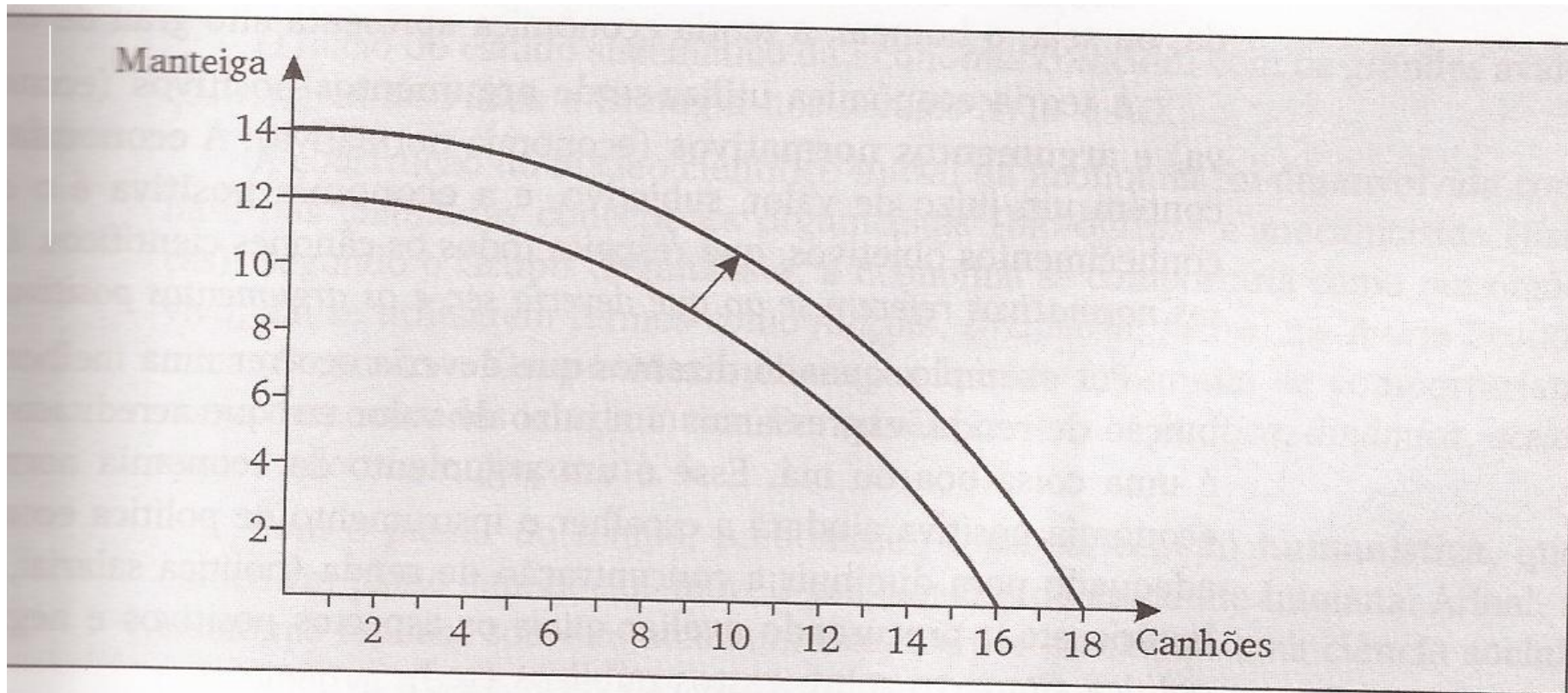
	ALTERNATIVAS DE PRODUÇÃO					
	A	B	C	D	E	F
Manteiga (em mil toneladas)	0	3	6	8	9	10
Canhões (em mil unidades)	15	14	12	10	7	0

Colocando as informações num diagrama, e unindo os pontos, temos a Figura 1.2.



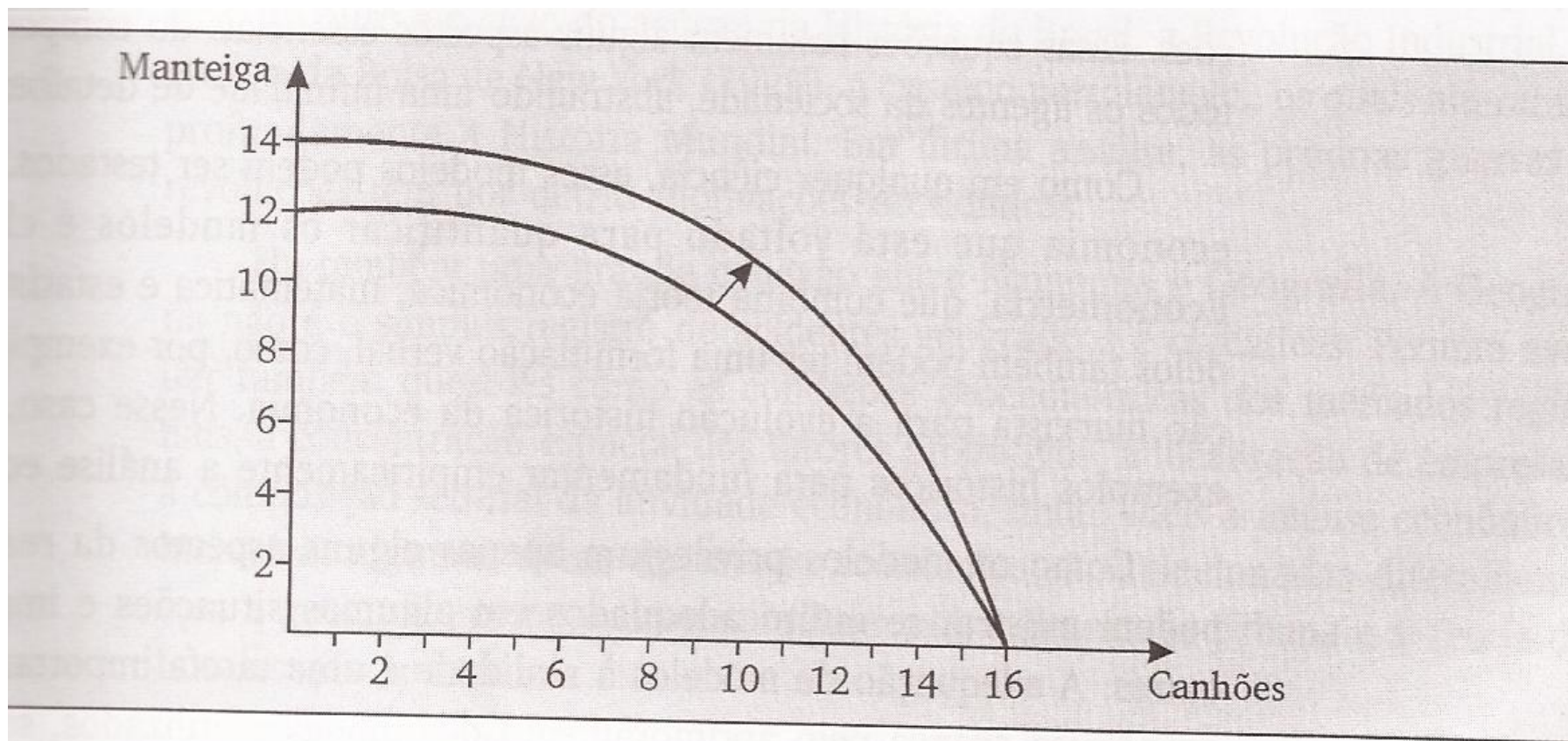
# Curva de Possibilidade de Produção | 3

## Mudanças na CPP



*Deslocamento da CPP: aumento dos recursos ou melhoria tecnológica nos dois produtos.*

# Curva de Possibilidade de Produção | 4



*Deslocamento da CPP: aumento de recursos ou melhoria tecnológica apenas na produção de manteiga.*