

Tutorial para criar a Curva ABC no excel

Para gerenciar o estoque do seu empreendimento a partir da Curva ABC é necessário ter conhecimento sobre:

- a) Quais os produtos e insumos compõem seu estoque em um determinado período de tempo, por exemplo, durante um mês?
- b) Qual a quantidade utilizada destes itens?
- c) Qual é o preço pago pelos itens estocados?

1) A resposta das perguntas a, b e c proporciona o preenchimento inicial da planilha no excel, semelhante à Figura 1 do exemplo do vídeo.

Figura 1- Dados iniciais para a construção da Curva ABC.

Produto	Quantidade utilizada	Preço unitário (R\$)
A	2190	17,32
B	1152	21
C	1023	13,06
D	841	14,911
E	3098	2,79
F	328	20,77
G	64	101,21
H	1699	3,27
I	109	49,67
J	465	11,21
K	191	22,126
L	426	8,72
M	159	22,5
N	819	4,03
O	28	114,03
P	154	20,65
Q	1897	1,59
R	275	10,77
S	420	6,54
T	134	18,18
U	149	15,4
V	161	13,745
X	130	17
Z	932	2,24

Fonte: Elaboração própria.

2) Insira uma coluna para o Valor total (R\$), a partir da multiplicação da Quantidade produzida e o Preço unitário (R\$), conforme à Figura 2.

Figura 2- Multiplicação da Quantidade produzida e o Preço unitário (R\$), gerando o Valor total (R\$)

	A	B	C	D
	Produto	Quantidade utilizada	Preço unitário (R\$)	Valor total (R\$)
2	A	2190	17,32	=C2*B2
3	B	1152	21	
4	C	1023	13,06	
5	D	841	14,911	
6	E	3098	2,79	
7	F	328	20,77	
8	G	64	101,21	
9	H	1699	3,27	
10	I	109	49,67	
11	J	465	11,21	
12	K	191	22,126	
13	L	426	8,72	
14	M	159	22,5	
15	N	819	4,03	
16	O	28	114,03	
17	P	154	20,65	
18	Q	1897	1,59	
19	R	275	10,77	
20	S	420	6,54	
21	T	134	18,18	
22	U	149	15,4	
23	V	161	13,745	
24	X	130	17	
25	Z	932	2,24	

Fonte: Elaboração própria.

3) Clique na célula D2, no canto inferior direito, selecione o quadradinho e arraste até a célula D25. De acordo com a Figura 3, a planilha do excel terá o seguinte formato:

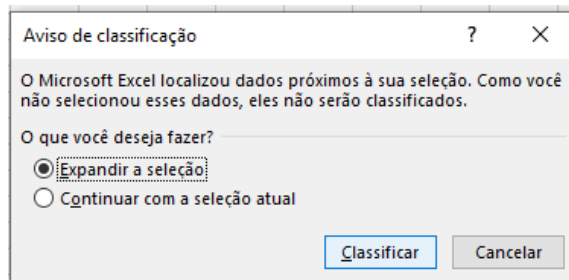
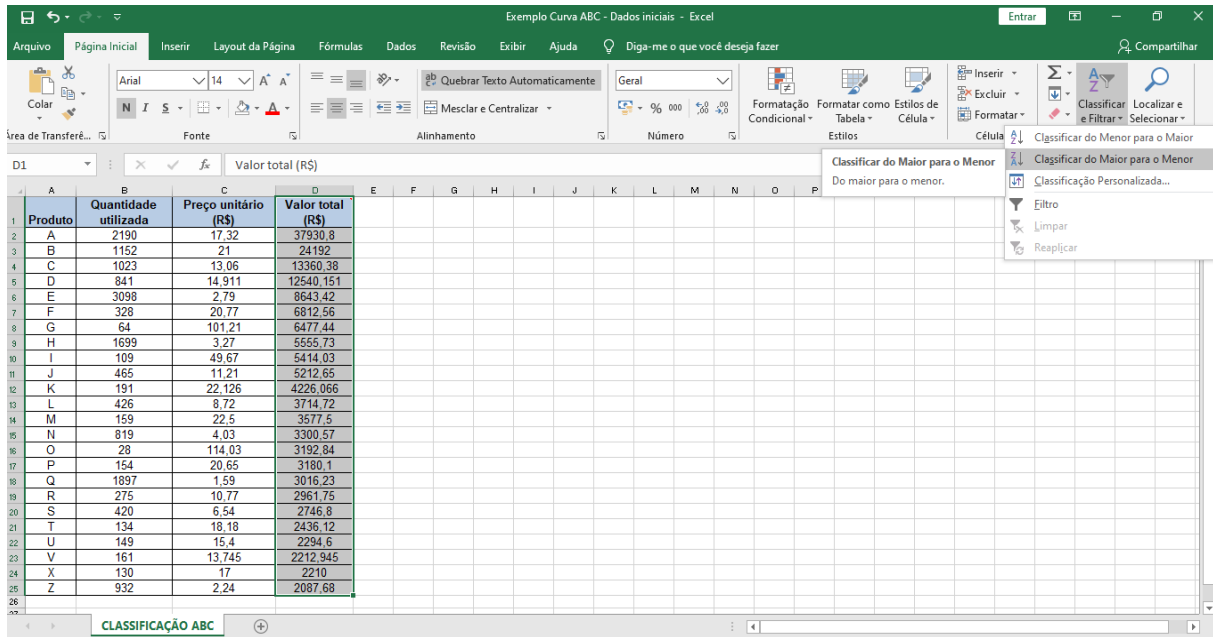
Figura 3- Resultado para Valor total (R\$)

	A	B	C	D
	Produto	Quantidade utilizada	Preço unitário (R\$)	Valor total (R\$)
2	A	2190	17,32	37930,8
3	B	1152	21	24192
4	C	1023	13,06	13360,38
5	D	841	14,911	12540,151
6	E	3098	2,79	8643,42
7	F	328	20,77	6812,56
8	G	64	101,21	6477,44
9	H	1699	3,27	5555,73
10	I	109	49,67	5414,03
11	J	465	11,21	5212,65
12	K	191	22,126	4226,066
13	L	426	8,72	3714,72
14	M	159	22,5	3577,5
15	N	819	4,03	3300,57
16	O	28	114,03	3192,84
17	P	154	20,65	3180,1
18	Q	1897	1,59	3016,23
19	R	275	10,77	2961,75
20	S	420	6,54	2746,8
21	T	134	18,18	2436,12
22	U	149	15,4	2294,6
23	V	161	13,745	2212,945
24	X	130	17	2210
25	Z	932	2,24	2087,68

Fonte: Elaboração própria.

4) Selecione as células D1 até a D25, “classificar e filtrar”, “classificar do maior para o menor”, “expandir a seleção atual” e “ok”.

Figura 4- Classificação em ordem decrescente do Valor total (R\$)



Fonte: Elaboração própria.

5) Insira a soma das células D2 a D25, Figura 5.

Figura 5- Soma do Valor total (R\$)

	A	B	C	D
	Produto	Quantidade utilizada	Preço unitário (R\$)	Valor total (R\$)
2	A	2190	17,32	37930,8
3	B	1152	21	24192
4	C	1023	13,06	13360,38
5	D	841	14,911	12540,151
6	E	3098	2,79	8643,42
7	F	328	20,77	6812,56
8	G	64	101,21	6477,44
9	H	1699	3,27	5555,73
10	I	109	49,67	5414,03
11	J	465	11,21	5212,65
12	K	191	22,126	4226,066
13	L	426	8,72	3714,72
14	M	159	22,5	3577,5
15	N	819	4,03	3300,57
16	O	28	114,03	3192,84
17	P	154	20,65	3180,1
18	Q	1897	1,59	3016,23
19	R	275	10,77	2961,75
20	S	420	6,54	2746,8
21	T	134	18,18	2436,12
22	U	149	15,4	2294,6
23	V	161	13,745	2212,945
24	X	130	17	2210
25	Z	932	2,24	2087,68
26			Total	=soma(D2:D25)

Fonte: Elaboração própria.

Assim, é possível obter a soma do valor total que será utilizado no cálculo da porcentagem individual da participação de cada produto em relação ao estoque total.

6) Insira a coluna “Porcentagem individual”. O cálculo é o valor total de cada produto dividido pela soma do Valor total (R\$), de acordo com a Figura 6.

Figura 6- Cálculo da Porcentagem individual

	A	B	C	D	E
	Produto	Quantidade utilizada	Preço unitário (R\$)	Valor total (R\$)	Porcentagem individual
2	A	2190	17,32	37930,8	=D2/\$D\$26
3	B	1152	21	24192	
4	C	1023	13,06	13360,38	
5	D	841	14,911	12540,151	
6	E	3098	2,79	8643,42	
7	F	328	20,77	6812,56	
8	G	64	101,21	6477,44	
9	H	1699	3,27	5555,73	
10	I	109	49,67	5414,03	
11	J	465	11,21	5212,65	
12	K	191	22,126	4226,066	
13	L	426	8,72	3714,72	
14	M	159	22,5	3577,5	
15	N	819	4,03	3300,57	
16	O	28	114,03	3192,84	
17	P	154	20,65	3180,1	
18	Q	1897	1,59	3016,23	
19	R	275	10,77	2961,75	
20	S	420	6,54	2746,8	
21	T	134	18,18	2436,12	
22	U	149	15,4	2294,6	
23	V	161	13,745	2212,945	
24	X	130	17	2210	
25	Z	932	2,24	2087,68	
26			Total	167297,082	

Fonte: Elaboração própria.

Arraste a fórmula, conforme o passo 2. Veja que a célula D26 foi fixada a partir da inserção de \$ antes do D e do 26.

7) Insira a coluna “Porcentagem acumulada”. O primeiro valor da porcentagem acumulada é igual ao valor da porcentagem individual, conforme a célula F2. Em F3, a porcentagem acumulada é igual a porcentagem individual do produto mais a porcentagem acumulada anterior. Veja a Figura 7.

Figura 7- Cálculo da Porcentagem acumulada

	A	B	C	D	E	F
1	Produto	Quantidade utilizada	Preço unitário (R\$)	Valor total (R\$)	Porcentagem individual	Porcentagem acumulada
2	A	2190	17,32	37930,8	22,67%	=E2
3	B	1152	21	24192	14,46%	
4	C	1023	13,06	13360,38	7,99%	
5	D	841	14,911	12540,151	7,50%	
6	E	3098	2,79	8643,42	5,17%	
7	F	328	20,77	6812,56	4,07%	
8	G	64	101,21	6477,44	3,87%	
9	H	1699	3,27	5555,73	3,32%	
10	I	109	49,67	5414,03	3,24%	
11	J	465	11,21	5212,65	3,12%	
12	K	191	22,126	4226,066	2,53%	
13	L	426	8,72	3714,72	2,22%	
14	M	159	22,5	3577,5	2,14%	
15	N	819	4,03	3300,57	1,97%	
16	O	28	114,03	3192,84	1,91%	
17	P	154	20,65	3180,1	1,90%	
18	Q	1897	1,59	3016,23	1,80%	
19	R	275	10,77	2961,75	1,77%	
20	S	420	6,54	2746,8	1,64%	
21	T	134	18,18	2436,12	1,46%	
22	U	149	15,4	2294,6	1,37%	
23	V	161	13,745	2212,945	1,32%	
24	X	130	17	2210	1,32%	
25	Z	932	2,24	2087,68	1,25%	
26			Total	167297,082		

	A	B	C	D	E	F
1	Produto	Quantidade utilizada	Preço unitário (R\$)	Valor total (R\$)	Porcentagem individual	Porcentagem acumulada
2	A	2190	17,32	37930,8	22,67%	22,67%
3	B	1152	21	24192	14,46%	=E3+F2
4	C	1023	13,06	13360,38	7,99%	
5	D	841	14,911	12540,151	7,50%	
6	E	3098	2,79	8643,42	5,17%	
7	F	328	20,77	6812,56	4,07%	
8	G	64	101,21	6477,44	3,87%	
9	H	1699	3,27	5555,73	3,32%	
10	I	109	49,67	5414,03	3,24%	
11	J	465	11,21	5212,65	3,12%	
12	K	191	22,126	4226,066	2,53%	
13	L	426	8,72	3714,72	2,22%	
14	M	159	22,5	3577,5	2,14%	
15	N	819	4,03	3300,57	1,97%	
16	O	28	114,03	3192,84	1,91%	
17	P	154	20,65	3180,1	1,90%	
18	Q	1897	1,59	3016,23	1,80%	
19	R	275	10,77	2961,75	1,77%	
20	S	420	6,54	2746,8	1,64%	
21	T	134	18,18	2436,12	1,46%	
22	U	149	15,4	2294,6	1,37%	
23	V	161	13,745	2212,945	1,32%	
24	X	130	17	2210	1,32%	
25	Z	932	2,24	2087,68	1,25%	
26			Total	167297,082		

Fonte: Elaboração própria.

8) Arraste a fórmula, conforme o passo 2. Na Figura 8, observe que a célula E25 é de 100%, por este dado é possível comprovar que o cálculo está correto.

Figura 8- Cálculo da Porcentagem acumulada finalizado

	A	B	C	D	E	F
1	Produto	Quantidade utilizada	Preço unitário (R\$)	Valor total (R\$)	Porcentagem individual	Porcentagem acumulada
2	A	2190	17,32	37930,8	22,67%	22,67%
3	B	1152	21	24192	14,46%	37,13%
4	C	1023	13,06	13360,38	7,99%	45,12%
5	D	841	14,911	12540,151	7,50%	52,61%
6	E	3098	2,79	8643,42	5,17%	57,78%
7	F	328	20,77	6812,56	4,07%	61,85%
8	G	64	101,21	6477,44	3,87%	65,73%
9	H	1699	3,27	5555,73	3,32%	69,05%
10	I	109	49,67	5414,03	3,24%	72,28%
11	J	465	11,21	5212,65	3,12%	75,40%
12	K	191	22,126	4226,066	2,53%	77,92%
13	L	426	8,72	3714,72	2,22%	80,14%
14	M	159	22,5	3577,5	2,14%	82,28%
15	N	819	4,03	3300,57	1,97%	84,26%
16	O	28	114,03	3192,84	1,91%	86,16%
17	P	154	20,65	3180,1	1,90%	88,07%
18	Q	1897	1,59	3016,23	1,80%	89,87%
19	R	275	10,77	2961,75	1,77%	91,64%
20	S	420	6,54	2746,8	1,64%	93,28%
21	T	134	18,18	2436,12	1,46%	94,74%
22	U	149	15,4	2294,6	1,37%	96,11%
23	V	161	13,745	2212,945	1,32%	97,43%
24	X	130	17	2210	1,32%	98,75%
25	Z	932	2,24	2087,68	1,25%	100,00%
26			Total	167297,082		

Fonte: Elaboração própria.

9) Conforme a Figura 9, crie as colunas “Classificação”, “Classe”, “Corte”, “Proporção de produtos” e “Proporção de valor”. Essas colunas vão permitir a definição de quais os produtos (classe A), são prioritários na gestão dos estoques, quais são intermediários, em termos de importância (classe B), e quais os produtos apresentam pouca representatividade (classe C). A regra de corte estabelece um padrão em que 80% do valor do estoque representa a classe A, 10% do valor do estoque refere-se à classe B (80% anteriores somados aos 10%, têm-se 90% da célula J3), e 10% do valor do estoque refere-se à classe C (90% anteriores somados aos 10%, têm-se 100% da célula J4). Essa regra é inserida a partir da literatura da área.

Figura 9- Inserção de novas colunas

	A	B	C	D	E	F	G	H	I	J	K	L
1	Produto	Quantidade utilizada	Preço unitário (R\$)	Valor total (R\$)	Porcentagem individual	Porcentagem acumulada	Classificação		Classe	Corte	Proporção de produtos	Proporção de valor
2	A	2190	17,32	37930,8	22,67%	22,67%			A	80%		
3	B	1152	21	24192	14,46%	37,13%			B	90%		
4	C	1023	13,06	13360,38	7,99%	45,12%			C	100%		
5	D	841	14,911	12540,151	7,50%	52,61%						
6	E	3098	2,79	8643,42	5,17%	57,78%						
7	F	328	20,77	6812,56	4,07%	61,85%						

Fonte: Elaboração própria.

10) Criando a classificação dos produtos. De acordo com a Figura 10, insira a fórmula: $SE(F2 \leq \$J\$2; "A"; SE(F2 \leq \$J\$3; "B"; "C"))$, dito de outra forma, se a **porcentagem acumulada do produto A**, for menor ou igual ao corte de 80%, ele **pertence a classe A**. Se a **porcentagem acumulada do produto A**, for menor ou igual ao corte de 90%, ele **pertence à classe B**, caso não se enquadre nas duas classes anteriores, o produto A pertencerá a classe C. Arraste a fórmula, conforme o passo 2.

Figura 10- Inserção de fórmula para classificação dos produtos

	A	B	C	D	E	F	G	H	I	J	K	L
	Produto	Quantidade utilizada	Preço unitário (R\$)	Valor total (R\$)	Porcentagem individual	Porcentagem acumulada	Classificação		Classe	Corte	Proporção de produtos	Proporção de valor
2	A	2190	17,32	37930,8	22,67%	22,67%	=SE(F2<= \$J\$2;"A";SE(F2<= \$J\$3;"B";"C"))			80%		
3	B	1152	21	24192	14,46%	37,13%			B	90%		
4	C	1023	13,06	13360,38	7,99%	45,12%			C	100%		
5	D	841	14,911	12540,151	7,50%	52,61%						
6	E	3098	2,79	8643,42	5,17%	57,78%						
7	F	328	20,77	6812,56	4,07%	61,85%						

Fonte: Elaboração própria.

Desta forma, foi possível identificar quais os produtos pertencem à classe A, B e C. Cabe ao gestor focar no gerenciamento do estoque dos produtos A, principalmente, B e C, posteriormente.

11) Calcule a proporção de produtos em estoque nas classes A, B e C.

$=CONT.SE(\$G\$2:\$G\$25;I2)/CONT.VALORES(\$G\$2:\$G\$25)$, essa fórmula pede ao excel que entre **todas as classificações dos produtos**, conte apenas aqueles da **classe A**. Esse valor deve ser dividido por **todas as classificações dos produtos**. Desta forma, têm-se a proporção de produtos em cada classe. Arraste a fórmula, conforme o passo 2.

Figura 11- Calculo da proporção de produtos em estoque nas classes A, B e C

	A	B	C	D	E	F	G	H	I	J	K	L	M
	Produto	Quantidade utilizada	Preço unitário (R\$)	Valor total (R\$)	Porcentagem individual	Porcentagem acumulada	Classificação		Classe	Corte	Proporção de produtos	Proporção de valor	
2	A	2190	17,32	37930,8	22,67%	22,67%	A						
3	B	1152	21	24192	14,46%	37,13%	A		B	90%			
4	C	1023	13,06	13360,38	7,99%	45,12%	A		C	100%			
5	D	841	14,911	12540,151	7,50%	52,61%	A						
6	E	3098	2,79	8643,42	5,17%	57,78%	A						
7	F	328	20,77	6812,56	4,07%	61,85%	A						
8	G	64	101,21	6477,44	3,87%	65,73%	A						
9	H	1699	3,27	5555,73	3,32%	69,05%	A						
10	I	109	49,67	5414,03	3,24%	72,28%	A						
11	J	465	11,21	5212,65	3,12%	75,40%	A						
12	K	191	22,126	4226,066	2,53%	77,92%	A						
13	L	426	8,72	3714,72	2,22%	80,14%	B						
14	M	159	22,5	3577,5	2,14%	82,28%	B						
15	N	819	4,03	3300,57	1,97%	84,26%	B						
16	O	28	114,03	3192,84	1,91%	86,16%	B						
17	P	154	20,65	3180,1	1,90%	88,07%	B						
18	Q	1897	1,59	3016,23	1,80%	89,87%	B						
19	R	275	10,77	2961,75	1,77%	91,64%	C						
20	S	420	6,54	2746,8	1,64%	93,28%	C						
21	T	134	18,18	2436,12	1,46%	94,74%	C						
22	U	149	15,4	2294,6	1,37%	96,11%	C						
23	V	161	13,745	2212,945	1,32%	97,43%	C						
24	X	130	17	2210	1,32%	98,75%	C						
25	Z	932	2,24	2087,68	1,25%	100,00%	C						
26			Total	167297,082									

Fonte: Elaboração própria.

12) Calcule a proporção de valor em estoque nas classes A, B e C.

=SOMASE(\$G\$2:\$G\$25;I2;\$E\$2:\$E\$25)

Isto significa que entre as **porcentagens individuais dos produtos**, devem ser somadas as porcentagens dos produtos da **classe A**, considerando **todos os produtos classificados**.

Figura 12- Calculo da proporção de valor dos produtos em estoque nas classes A, B e C

	A	B	C	D	E	F	G	H	I	J	K	L	M	N
1	Produto	Quantidade utilizada	Preço unitário (R\$)	Valor total (R\$)	Porcentagem individual	Porcentagem acumulada	Classificação		Classe	Corte	Proporção de produtos	Proporção de valor		
2	A	2190	17,32	37930,8	22,67%	22,67%	A		A					
3	B	1152	21	24192	14,46%	37,13%	A		B	90%	25,0%			
4	C	1023	13,06	13360,38	7,99%	45,12%	A		C	100%	29,2%			
5	D	841	14,911	12540,151	7,50%	52,61%	A							
6	E	3098	2,79	8643,42	5,17%	57,78%	A							
7	F	328	20,77	6812,56	4,07%	61,85%	A							
8	G	64	101,21	6477,44	3,87%	65,73%	A							
9	H	1699	3,27	5555,73	3,32%	69,05%	A							
10	I	109	49,67	5414,03	3,24%	72,28%	A							
11	J	465	11,21	5212,65	3,12%	75,40%	A							
12	K	191	22,126	4226,066	2,53%	77,92%	A							
13	L	426	8,72	3714,72	2,22%	80,14%	B							
14	M	159	22,5	3577,5	2,14%	82,28%	B							
15	N	819	4,03	3300,57	1,97%	84,26%	B							
16	O	28	114,03	3192,84	1,91%	86,16%	B							
17	P	154	20,65	3180,1	1,90%	88,07%	B							
18	Q	1897	1,59	3016,23	1,80%	89,87%	B							
19	R	275	10,77	2961,75	1,77%	91,64%	C							
20	S	420	6,54	2746,8	1,64%	93,28%	C							
21	T	134	18,18	2436,12	1,46%	94,74%	C							
22	U	149	15,4	2294,6	1,37%	96,11%	C							
23	V	161	13,745	2212,945	1,32%	97,43%	C							
24	X	130	17	2210	1,32%	98,75%	C							
25	Z	932	2,24	2087,68	1,25%	100,00%	C							
26		Total		167297,082	100,00%									

Fonte: Elaboração própria.

Arraste a fórmula, conforme o passo 2.

13) Neste momento, é possível interpretar a proporção de produtos e a proporção de valor calculados. Os resultados estão expostos na Figura 13.

Figura 13- Resultado da proporção de produtos e a proporção de valor

	A	B	C	D	E	F	G	H	I	J	K	L
1	Produto	Quantidade utilizada	Preço unitário (R\$)	Valor total (R\$)	Porcentagem individual	Porcentagem acumulada	Classificação		Classe	Corte	Proporção de produtos	Proporção de valor
2	A	2190	17,32	37930,8	22,67%	22,67%	A		A	80%	45,8%	77,9%
3	B	1152	21	24192	14,46%	37,13%	A		B	90%	25,0%	11,9%
4	C	1023	13,06	13360,38	7,99%	45,12%	A		C	100%	29,2%	10,1%
5	D	841	14,911	12540,151	7,50%	52,61%	A					
6	E	3098	2,79	8643,42	5,17%	57,78%	A					
7	F	328	20,77	6812,56	4,07%	61,85%	A					
8	G	64	101,21	6477,44	3,87%	65,73%	A					
9	H	1699	3,27	5555,73	3,32%	69,05%	A					
10	I	109	49,67	5414,03	3,24%	72,28%	A					
11	J	465	11,21	5212,65	3,12%	75,40%	A					
12	K	191	22,126	4226,066	2,53%	77,92%	A					
13	L	426	8,72	3714,72	2,22%	80,14%	B					
14	M	159	22,5	3577,5	2,14%	82,28%	B					
15	N	819	4,03	3300,57	1,97%	84,26%	B					
16	O	28	114,03	3192,84	1,91%	86,16%	B					
17	P	154	20,65	3180,1	1,90%	88,07%	B					
18	Q	1897	1,59	3016,23	1,80%	89,87%	B					
19	R	275	10,77	2961,75	1,77%	91,64%	C					
20	S	420	6,54	2746,8	1,64%	93,28%	C					
21	T	134	18,18	2436,12	1,46%	94,74%	C					
22	U	149	15,4	2294,6	1,37%	96,11%	C					
23	V	161	13,745	2212,945	1,32%	97,43%	C					
24	X	130	17	2210	1,32%	98,75%	C					
25	Z	932	2,24	2087,68	1,25%	100,00%	C					
26		Total		167297,082	100,00%							

Fonte: Elaboração própria.

Por questão de formalidade, pode-se expressar estes resultados em um gráfico, por isso a denominação de Curva ABC. No entanto, para fins práticos, isto não é necessário.

14) Para criar o gráfico, deve-se selecionar as colunas “Produto”, “Porcentagem individual” e “Porcentagem acumulada”. Isso pode ser realizado, ocultando as colunas “Quantidade utilizada”, “Preço unitário (R\$)” e “Valor total (R\$)”. Selecione-as e clique com o botão direito do mouse e “Ocultar”.

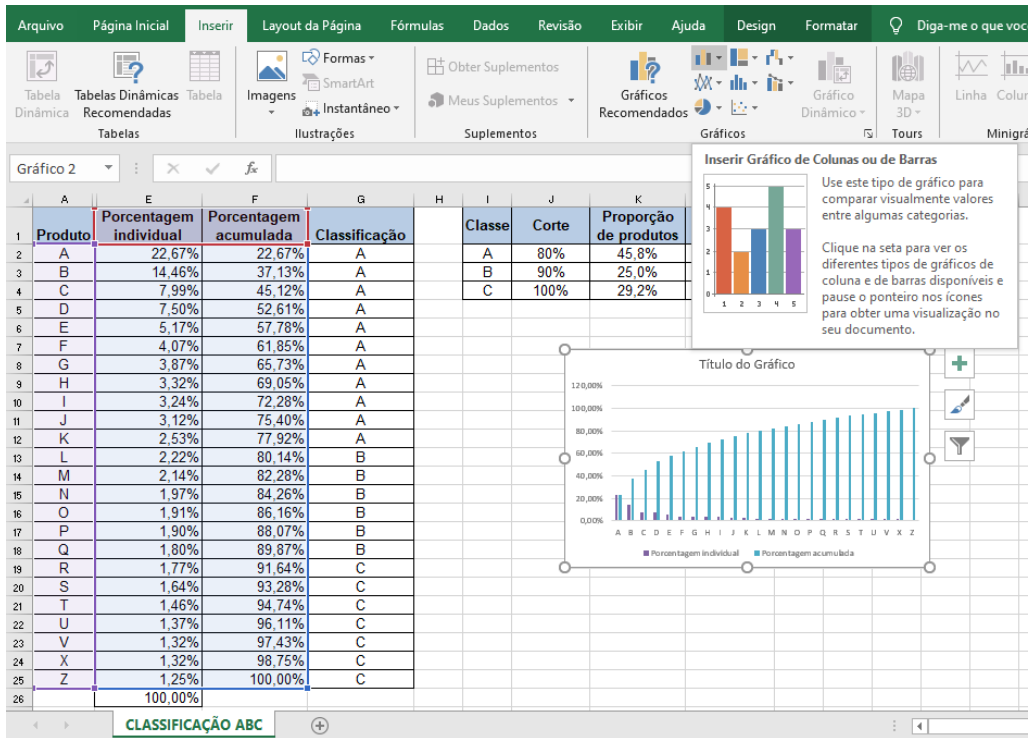
Figura 14- Ocultando colunas para a criação do gráfico

Produto	Quantidade utilizada	Preço unitário (R\$)	Valor total (R\$)	Porcentagem individual	Porcentagem acumulada	Classificação	Classe	Corte	Proporção de produtos	Proporção de valor
A	2190	17,32	37930,8	22,67%	22,67%	A	A	80%	45,8%	77,9%
B	1152	21	24192	14,46%	37,13%	A	B	90%	25,0%	11,9%
C	1023	13,06	13360,38	7,99%	45,12%	A	C	100%	29,2%	10,1%
D	841	14,911	12538,151	7,50%	52,61%	A				
E	3098	2,79	8643,42	5,17%	57,78%	A				
F	328	20,77	6813,56	4,07%	61,85%	A				
G	64	101,21	6478,24	3,87%	65,73%	A				
H	1699	3,27	5555,73	3,32%	69,05%	A				
I	109	49,67	5413,83	3,24%	72,28%	A				
J	465	11,21	5212,65	3,12%	75,40%	A				
K	191	22,126	4226,058	2,53%	77,92%	A				
L	426	8,72	3718,72	2,22%	80,14%	B				
M	159	22,5	3577,5	2,14%	82,28%	B				
N	819	4,03	3300,57	1,97%	84,26%	B				
O	28	114,03	3192,84	1,91%	86,16%	B				
P	154	20,65	3180,1	1,90%	88,07%	B				
Q	1897	1,59	3016,23	1,80%	89,87%	B				
R	275	10,77	2941,725	1,77%	91,64%	C				
S	420	6,54	2746,8	1,64%	93,28%	C				
T	134	18,18	2416,12		94,74%	C				
U	149	15,4	2294,6		96,11%	C				
V	161	13,745	2222,945		97,43%	C				
X	130	17	2210		98,75%	C				
Z	932	2,24	2087,68	1,25%	100,00%	C				
Total			167297,082	100,00%						

Fonte: Elaboração própria.

15) Para criar o gráfico, seleciona-se o intervalo de células da A1 até a F25, conforme a Figura 15, “Inserir” e “Inserir gráfico de colunas ou de barras” e “ok”.

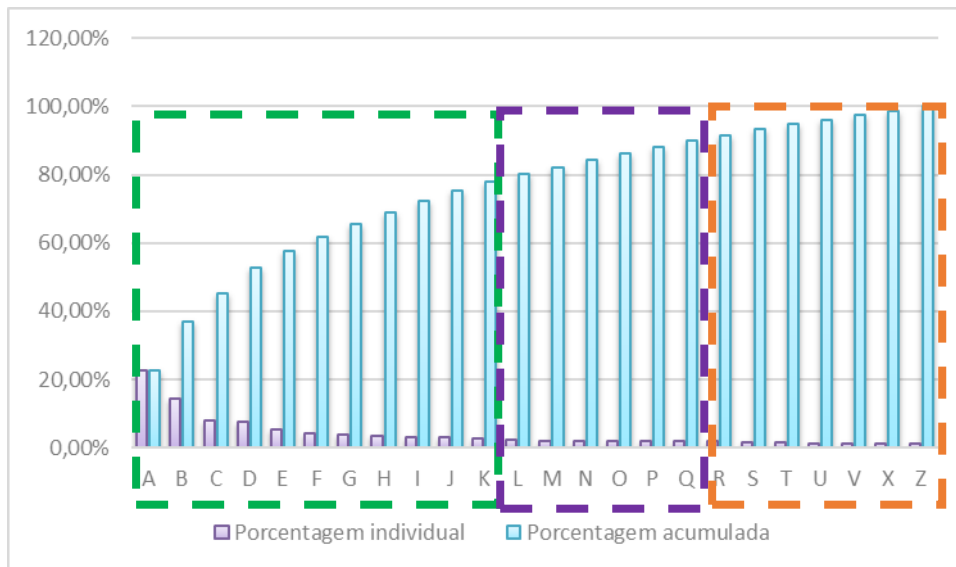
Figura 15- Inserção do gráfico



Fonte: Elaboração própria.

16) Para organizar o gráfico você pode retirar o título para ampliar a visualização da imagem (Figura 15).

Figura 15- Gráfico curva ABC



Fonte: Elaboração própria.

Em suma, a gestão:

1) Deve ter conhecimento sobre quais produtos necessita em estoque, suas quantidades e o recurso financeiro a ser reservado para as compras no período de um mês. Esses dados vão evitar correria para obtenção dos produtos no dia-a-dia,

agilizar os processos de produção, pois não há espera de insumos. Além disso, estas informações podem reduzir custos de aquisição de produtos, pois estes podem ser comprados por meio de negociação com fornecedores (maiores quantidades e menores preços), as quais demandam maior tempo.

2) Deve ter como prioridade a garantia de disponibilidade dos produtos de A a K, pois eles representam a maior parte do valor imobilizado em estoque de produtos (77,9% na proporção de valor) e representa a maioria dos produtos (45,8% na proporção de produtos);

3) Ter em estoque os produtos da classe B (produtos L a Q), com grau intermediário do enfoque da gestão.

4) Para os produtos da classe C, algum nível de atenção deve ser requerido pois são necessários a produção do negócio, porém, com menor nível de importância.

Ficou com dúvidas?

Entre em contato com mygresilva@unipampa.edu.br